



ที่ ยส ๐๐๒๓.๓/ว ๑๑๖๓ ๐

ศาลากลางจังหวัดยโสธร

ถนนแจ้งสนิท ยส ๓๕๐๐๐

๒๕

ธันวาคม ๒๕๖๑

เรื่อง ขอความร่วมมือส่งเสริมสนับสนุนการดำเนินงานของชุมชนท่องเที่ยวเชิงวัฒนธรรม ประจำปี พ.ศ. ๒๕๕๘ - ๒๕๖๑

เรียน นายอำเภอ ทุกอำเภอ นายกองค้การบริหารส่วนจังหวัดยโสธร และนายกเทศมนตรีเมืองยโสธร

สิ่งที่ส่งมาด้วย สำเนาหนังสือกรมส่งเสริมการปกครองท้องถิ่น ที่ มท ๐๘๑๐.๖/ว ๔๑๕๗

ลงวันที่ ๒๑ ธันวาคม ๒๕๖๑

จำนวน ๑ ชุด

จังหวัดยโสธรได้รับแจ้งจากกรมส่งเสริมการปกครองท้องถิ่นแจ้งว่า กรมส่งเสริมวัฒนธรรม ได้จัดทำโครงการเพื่อส่งเสริมสนับสนุนการอนุรักษ์ สืบสาน พัฒนาวิถีชีวิตและมรดกภูมิปัญญาทางวัฒนธรรมที่เป็นเอกลักษณ์ของชุมชน โดยใช้การท่องเที่ยวเป็นเครื่องมือในการดำเนินงาน รวมทั้งส่งเสริมการมีส่วนร่วม เพื่อเพิ่มความเข้มแข็งของชุมชนและท้องถิ่น โดยมีชุมชนที่ได้รับการพัฒนาให้เป็นชุมชนท่องเที่ยวเชิงวัฒนธรรม ประจำปี ๒๕๕๘ - ๒๕๖๑ จำนวน ๔๓ แห่ง ในการนี้ กรมส่งเสริมวัฒนธรรมขอความร่วมมือกรมส่งเสริมการปกครองท้องถิ่นให้การสนับสนุนดังกล่าว ดังนั้น จึงขอให้องค์กรปกครองส่วนท้องถิ่นประชาสัมพันธ์การท่องเที่ยวเชิงวัฒนธรรม รวมทั้งผลิตภัณฑ์ทางวัฒนธรรมที่เป็นของที่ระลึกของชุมชน เพื่อส่งเสริมการพัฒนาอย่างต่อเนื่องและเพิ่มช่องทางการตลาด ในการสร้างรายได้ให้แก่ชุมชนและท้องถิ่น ทั้งนี้ สามารถดาวน์โหลดเอกสารประกอบการท่องเที่ยวเชิงวัฒนธรรมได้ที่เว็บไซต์ของกรมส่งเสริมการปกครองท้องถิ่น www.dla.go.th ในหัวข้อ “หนังสือราชการ” รายละเอียดปรากฏตามสำเนาหนังสือสิ่งที่ส่งมาพร้อมนี้

จึงเรียนมาเพื่อพิจารณาดำเนินการต่อไป สำหรับอำเภอให้แจ้งองค์กรปกครองส่วนท้องถิ่นในพื้นที่พิจารณาดำเนินการเช่นเดียวกัน

ขอแสดงความนับถือ

(นายสมเพชร สร้อยสระคู)

รองผู้ว่าราชการจังหวัด ปฏิบัติราชการแทน

ผู้ว่าราชการจังหวัดยโสธร

สำนักงานส่งเสริมการปกครองท้องถิ่นจังหวัด

กลุ่มงานส่งเสริมและพัฒนาท้องถิ่น

โทร./โทรสาร ๐ ๔๕๗๑ ๓๐๓๕ ต่อ ๓๓, ๑๓

D:\เขียนงาน word\มาตรการท่องเที่ยวอปท..doc - ๒-

วิสัยทัศน์จังหวัดยโสธร “ยโสธรเมืองเกษตรอินทรีย์ เมืองแห่งวิถีอีสาน”

ที่ มท ๐๘๑๐.๖/ว ๕๑๕๗



กรมส่งเสริมการปกครองท้องถิ่น
ถนนนครราชสีมา เขตดุสิต กทม. ๑๐๓๐๐

กลุ่มงานส่งเสริมและพัฒนาท้องถิ่น
เลขที่..... ๒๕๖๗
วันที่..... 24 ส.ค. 2561
เวลา..... น.

กรมส่งเสริมการปกครองท้องถิ่น
ถนนนครราชสีมา เขตดุสิต กทม. ๑๐๓๐๐

๒๗ ธันวาคม ๒๕๖๑

เรื่อง ขอความร่วมมือส่งเสริมสนับสนุนการดำเนินงานของชุมชนท่องเที่ยวเชิงวัฒนธรรม ประจำปี พ.ศ. ๒๕๕๘ - ๒๕๖๑

เรียน ผู้ว่าราชการจังหวัด ทุกจังหวัด

สิ่งที่ส่งมาด้วย สำเนาหนังสือกรมส่งเสริมวัฒนธรรม ที่ วธ ๐๕๐๕.๘/ว ๘๐๗๙ ลงวันที่ ๔ ธันวาคม ๒๕๖๑

ด้วยกรมส่งเสริมการปกครองท้องถิ่นได้รับแจ้งจากกรมส่งเสริมวัฒนธรรมว่า ได้จัดทำโครงการเพื่อส่งเสริมสนับสนุนการอนุรักษ์ สืบสาน พัฒนาวิถีชีวิตและมรดกภูมิปัญญาทางวัฒนธรรมที่เป็นเอกลักษณ์ของชุมชน โดยใช้การท่องเที่ยวเป็นเครื่องมือในการดำเนินงาน รวมทั้งส่งเสริมการมีส่วนร่วมเพื่อเพิ่มความเข้มแข็งของชุมชนและท้องถิ่น โดยมีชุมชนที่ได้รับการพัฒนาให้เป็นชุมชนท่องเที่ยวเชิงวัฒนธรรม ประจำปี ๒๕๕๘ - ๒๕๖๑ จำนวน ๔๓ แห่ง ในกรณีนี้ กรมส่งเสริมวัฒนธรรม ขอความร่วมมือกรมส่งเสริมการปกครองท้องถิ่นให้การสนับสนุนการดำเนินงานของชุมชนท่องเที่ยวเชิงวัฒนธรรม

กรมส่งเสริมการปกครองท้องถิ่น จึงขอความร่วมมือจังหวัดประชาสัมพันธ์การท่องเที่ยวเชิงวัฒนธรรม รวมทั้งผลิตภัณฑ์ทางวัฒนธรรมที่เป็นของที่ระลึกของชุมชน เพื่อส่งเสริมการพัฒนาอย่างต่อเนื่อง และเพิ่มช่องทางการตลาด ในการสร้างรายได้ให้แก่ชุมชนและท้องถิ่น ให้องค์กรปกครองส่วนท้องถิ่นทราบ ทั้งนี้สามารถดาวน์โหลดเอกสารประกอบการท่องเที่ยวเชิงวัฒนธรรมได้ที่เว็บไซต์ของกรมส่งเสริมการปกครองท้องถิ่น www.dla.go.th ในหัวข้อ “หนังสือราชการ”

จึงเรียนมาเพื่อโปรดพิจารณาดำเนินการต่อไป

ขอแสดงความนับถือ

(นายทวี เสริมภักดีกุล)

รองอธิบดี ปฏิบัติราชการแทน
อธิบดีกรมส่งเสริมการปกครองท้องถิ่น

กองพัฒนาและส่งเสริมการบริหารงานท้องถิ่น
ส่วนส่งเสริมการพัฒนาเศรษฐกิจ สังคม และคุณภาพชีวิต
โทร. ๐ ๒๒๕๑ ๙๐๐๐ ต่อ ๕๑๓๒ - ๕๑๓๓
ผู้ประสานงาน นางสาวเบญจวรรณ ไวยวุฒิพันธ์ ๐๘ ๓๕๒๐ ๙๑๓๖



ที่ วธ ๐๕๐๕.๘/ว ศ๐๗๙

กรมส่งเสริมวัฒนธรรม
เลขที่ ๑๔ ถนนเทียมร่วมมิตร เขตห้วยขวาง
กทม. ๑๐๓๑๐

๕ ธันวาคม ๒๕๖๑

เรื่อง ขอความร่วมมือส่งเสริมสนับสนุนการดำเนินงานของชุมชนท่องเที่ยวเชิงวัฒนธรรม
ประจำปี ๒๕๕๘ - ๒๕๖๑

เรียน อธิบดีกรมส่งเสริมการปกครองท้องถิ่น

สิ่งที่ส่งมาด้วย ๑. ทำเนียบนามชุมชนท่องเที่ยวเชิงวัฒนธรรม ประจำปี ๒๕๕๘ - ๒๕๖๑ จำนวน ๑ ฉบับ
๒. เอกสารและข้อมูลของชุมชนท่องเที่ยวเชิงวัฒนธรรม จำนวน ๑ ชุด

ด้วย กรมส่งเสริมวัฒนธรรม กระทรวงวัฒนธรรม ได้จัดทำโครงการเพื่อส่งเสริมสนับสนุน การอนุรักษ์ สืบสาน พัฒนาวิถีชีวิตและมรดกภูมิปัญญาทางวัฒนธรรมที่เป็นเอกลักษณ์ของชุมชน โดยใช้การ ท่องเที่ยวเป็นเครื่องมือในการดำเนินงาน รวมทั้งส่งเสริมการมีส่วนร่วมเพื่อเพิ่มความเข้มแข็งของชุมชนและ ท้องถิ่น โดยมีชุมชนที่ได้รับการพัฒนาให้เป็นชุมชนท่องเที่ยวเชิงวัฒนธรรม ประจำปี ๒๕๕๘ - ๒๕๖๑ จำนวน ๔๓ แห่ง

ในการนี้ กรมส่งเสริมวัฒนธรรม พิจารณาเห็นว่าเพื่อเป็นการส่งเสริมการบูรณาการงานร่วมกัน จึงขอความร่วมมือท่านให้การส่งเสริมสนับสนุนการดำเนินงานของชุมชนท่องเที่ยวเชิงวัฒนธรรม ด้วยการเผยแพร่ ประชาสัมพันธ์โปรแกรมท่องเที่ยวเชิงวัฒนธรรม รวมทั้งผลิตภัณฑ์ทางวัฒนธรรมที่เป็นของที่ระลึกของชุมชน เพื่อส่งเสริมการพัฒนาอย่างต่อเนื่อง และเพิ่มช่องทางการตลาด ในการสร้างรายได้ให้แก่ชุมชนและท้องถิ่น ตามแต่จะพิจารณาเห็นสมควรต่อไป รายละเอียดตามสิ่งที่ส่งมาด้วยดังแนบ

จึงเรียนมาเพื่อโปรดพิจารณาให้ความอนุเคราะห์ด้วย และขอขอบคุณล่วงหน้ามา ณ โอกาสนี้

ขอแสดงความนับถือ

(นายชาย นครชัย)
อธิบดีกรมส่งเสริมวัฒนธรรม

กองพัฒนาและส่งเสริมการบริหารงานท้องถิ่น
เลขรับ..... 612
วันที่ ๑๒ ส.ค. ๒๕๖๑
เวลา..... 16.21น.

กองกิจการเครือข่ายทางวัฒนธรรม
โทร. ๐ ๒๒๔๗ ๐๐๑๓ ต่อ ๑๓๐๒,๑๓๐๕
โทรสาร ๐ ๒๒๔๘ ๕๘๔๔

สพศ.
เลขรับ..... 2876
วันที่ ๑๓ ส.ค. ๒๕๖๑
เวลา..... 10.21



ทำเนียบชุมชนท่องเที่ยวเชิงวัฒนธรรม ประจำปี ๒๕๕๘ จำนวน ๙ แห่ง

ที่	ชุมชน	ที่อยู่	ผู้ประสานงาน	หมายเหตุ
ภาคเหนือ จำนวน ๒ แห่ง				
๑.	ชุมชนบ้านผาป่อง ตำบลผาป่อง อำเภอเมืองแม่ฮ่องสอน	แม่ฮ่องสอน	นางสาวปนัดดา ศรีจันทร์ โทร. ๐๘๑ ๘๗๔ ๒๑๔๘	วิถีเศรษฐกิจพอเพียง
๒.	ชุมชนเมืองลับแล ตำบลศรีพนมมาศ อำเภอลับแล	อุตรดิตถ์	นางอร่ามลักษณ์ แสงนวกิจ โทร. ๐๙๘ ๗๕๖ ๘๘๑๘ นางสาวสุภาววรรณ อินสี โทร. ๐๘๕ ๒๔๙๗๘๘๓	มนต์เสน่ห์และตำนานเมืองลับแล
ภาคตะวันออกเฉียงเหนือ จำนวน ๒ แห่ง				
๓.	ชุมชนบ้านดอนข่า อำเภอชนบท	ขอนแก่น	นางสาวพัชณี สภา โทร. ๐๘๑ ๘๗๐ ๙๙๖๗ นางณัฐพร ขาญชัยนันท์ โทร. ๐๙๑ ๐๔๙ ๓๓๕๕	กลุ่มทอผ้าไหมมัดหมี่
๔.	ชุมชนบ้านไร่ ตำบลบ้านไร่ อำเภอเทพสถิต	ชัยภูมิ	นางชลนนาถ เจริญผล. โทร. ๐๘๑ ๘๗๐ ๙๙๒๐ นางสาวพรจิตต์ มีสิทธิ์ โทร. ๐๙๒ ๒๕๐ ๕๕๖๘	วิถีวัฒนธรรมผู้ยกร
ภาคกลาง จำนวน ๑ แห่ง				
๕.	ชุมชนไทยเบ็ง ตำบลโคกสลุง อำเภอพัฒนานิคม	ลพบุรี	นายประทีป อ่อนสลุง โทร. ๐๘๔ ๙๗๘ ๖๗๘๒	วิถีวัฒนธรรมไทยเบ็ง
ภาคใต้ จำนวน ๔ แห่ง				
๖.	ชุมชนเกาะพิทักษ์ ตำบลบางน้ำจืด อำเภอหลังสวน	ชุมพร	นางสาวขวัญใจ ยุกเจริญ โทร. ๐๘๑ ๘๗๔ ๐๘๔๖ นางวิมลศรี ผุดเพชรแก้ว โทร. ๐๘๑ ๘๗๔ ๙๐๗๔ นายอำพล ธานีครุฑ โทร. ๐๘๑ ๐๙๓ ๑๔๔๓	ชุมชนประมงหมู่บ้านอนุรักษ์ชายฝั่งทะเลใต้
๗.	ชุมชนเขาอ้อ สำนักตักศิลาเขาอ้อ อำเภอควนขนุน	พัทลุง	นางประนอม บุญเลิศ โทร. ๐๘๒ ๒๖๑ ๔๕๗๒ นางละออง หวังปาน โทร. ๐๘๑ ๘๗๔ ๙๒๐๙	ชุมชนพิธีกรรมด้านความเชื่อพระพุทธศาสนาพราหมณ์
๘.	ชุมชนบ้านบ่อน้ำร้อน ตำบลตาเนาะแมเราะ อำเภอเบตง	ยะลา	นายณพงศ์ ไบหมาดป็นจอ โทร. ๐๘๑ ๘๗๔ ๑๐๘๖	ความหลากหลายทางชาติพันธุ์
๙.	ชุมชนชาวาววิถีไทย วิถีโหนด-นา-เล ตำบลท่าหิน อำเภอสทิงพระ	สงขลา	นางสมศรี รักนัย โทร. ๐๘๙ ๙๗๓ ๙๘๓๕ นางศศิประภา จันทร์โชติยะ โทร. ๐๘๑ ๘๗๔ ๙๔๐๘	๑.วิถีวัฒนธรรมข้าวและชวานา ๒. วิถีโหนด-นา-เล



ทำเนียบชุมชนท่องเที่ยวเชิงวัฒนธรรม ประจำปี ๒๕๕๙ จำนวน ๑๐ แห่ง

ลำดับที่	ชื่อชุมชน	ที่ตั้งชุมชน	ผู้ประสานงาน
ภาคเหนือ จำนวน ๒ แห่ง			
๑.	ชุมชนท่องเที่ยวเชิงวัฒนธรรม บ้านเมืองหลวงเหนือ	บ้านเมืองหลวงเหนือ หมู่ที่ ๔ ตำบลหลวงเหนือ อำเภอดอยสะเก็ด จังหวัดเชียงใหม่	นางพรรษา บัวมะลิ เลขที่ ๑๔๒ หมู่ที่ ๔ ซอย ๔ ถนนเชียงใหม่ - เชียงราย ตำบลหลวงเหนือ อำเภอดอยสะเก็ด จังหวัดเชียงใหม่ ๕๐๒๒๐ โทรศัพท์ ๐๕๓ ๔๙๖ ๒๖๔ โทรศัพท์เคลื่อนที่ ๐๘๑ ๙๕๑ ๙๓๒๐ E-mail: tailuebaanbaiboon@gmail.com Facebook ไตลื้อ บ้านใบบุญ Line ID ไตลื้อ บ้านใบบุญ เจ้าหน้าที่จากสำนักงานวัฒนธรรมจังหวัด นางนฤมล กระจกวงค์ โทร. ๐๘๙ ๔๓๔ ๗๕๐๕ นางอาภรณ์ วาณิชพัฒนกุล โทร. ๐๘๑ ๘๗๔ ๑๓๐๔
๒.	ชุมชนท่องเที่ยวเชิงวัฒนธรรม บ้านต่อแพ	บ้านต่อแพ ตำบลแม่เงา อำเภอขุนยวม จังหวัดแม่ฮ่องสอน	นายชัยเดช สุทินกรม์ เลขที่ ๓๔ หมู่ที่ ๑ ตำบลแม่เงา อำเภอขุนยวม จังหวัดแม่ฮ่องสอน ๕๘๑๔๐ โทรศัพท์ ๐๘๑ ๙๘๐ ๗๗๔๓ เจ้าหน้าที่จากสำนักงานวัฒนธรรมจังหวัด นางเบญจมาศ บุญเทพ (เบญ) โทร. ๐๘๑ ๘๗๐ ๔๕๕๗ นางสาวสิรินธร ฉัตรศุภกุล (เอ) โทร. ๐๘๑ ๘๗๔ ๒๐๗๑
ภาคตะวันออกเฉียงเหนือ จำนวน ๓ แห่ง			
๓.	ชุมชนท่องเที่ยวเชิงวัฒนธรรม บ้านปลาค้าว	บ้านปลาค้าว หมู่ที่ ๑๐ ตำบลปลาค้าว อำเภอเมืองอำนาจเจริญ จังหวัดอำนาจเจริญ	นายเหรียญชัย โพธารินทร์ เลขที่ ๗๗ หมู่ที่ ๑๐ ตำบลปลาค้าว อำเภอเมืองอำนาจเจริญ จังหวัดอำนาจเจริญ ๓๗๐๐๐ โทรศัพท์ ๐๔๕ ๕๕๓ ๑๐๙ โทรศัพท์มือถือ ๐๘๑ ๘๗๘ ๗๘๓๓ โทรสาร ๐๔๕ ๕๕๓ ๑๐๙ E-mail plakaowhomestay@hotmail.com

ลำดับที่	ชื่อชุมชน	ที่ตั้งชุมชน	ผู้ประสานงาน
			Line ID ๐๘๑-๘๗๘-๗๘๓๓ เจ้าหน้าที่จากสำนักงานวัฒนธรรมจังหวัด นายเอกนรินทร์ พิพัฒน์กุล โทร. ๐๘๑ ๘๗๐ ๙๙๔๖ นางชัญญกัลย์ ใจทอง โทร. ๐๙๓ ๕๖๙ ๕๖๕๖
๔.	ชุมชนท่องเที่ยวเชิงวัฒนธรรม เขมรราชู นาแวง - เจียด	หมู่ ๑๐ ตำบลนาแวง อำเภอเขมรราชู จังหวัดอุบลราชธานี ๓๔๑๗๐	คุณนุศรี วิชัยศรี เลขที่ ๒๓ หมู่ที่ ๑๐ ตำบลนาแวง อำเภอเขมรราชู จังหวัดอุบลราชธานี ๓๔๑๗๐ โทรศัพท์ ๐๘๑ ๗๑๘ ๖๙๐๔ E-mail mussalin@gmail.com เจ้าหน้าที่จากสำนักงานวัฒนธรรมจังหวัด นางสาวณพวรรณ จัมปะโสม โทร. ๐๙๒ ๒๔๘ ๓๓๙๓ นายบุญคง ศรีงาม โทร. ๐๙๒ ๒๔๘ ๓๕๐๗
๕.	ชุมชนท่องเที่ยวเชิงวัฒนธรรม ปากโสมลำภูพาน	บ้านปากโสมลำภูพาน หมู่ที่ ๓ ถนนเส้นสาย ๒๑๑ ตำบลผาตั้ง อำเภอสังขม จังหวัดหนองคาย ๔๓๑๖๐	นางนวลละออง วิภูษณะ เลขที่ ๓๑ หมู่ที่ ๓ ถนน สาย ๒๑๑ ตำบลผาตั้ง อำเภอสังขม จังหวัดหนองคาย ๔๓๑๖๐ โทรศัพท์ ๐๘๙ ๒๔๕ ๔๒๑๙ โทรสาร ๐๔๒ ๔๓๖ ๙๒๓ E-mail kiimchiiz@gmail.com
ภาคกลาง จำนวน ๒ แห่ง			
๖.	ชุมชนท่องเที่ยวเชิงวัฒนธรรม ตำบลไทรน้อย	หมู่ที่ ๖ ถนนไทรน้อย - บางบาล ตำบลไทรน้อย อำเภอบางบาล จังหวัดพระนครศรีอยุธยา	นางมยุรี ศรีนาค เลขที่ ๔๖/๑ หมู่ที่ ๖ ถนน ไทรน้อย - บางบาล ตำบลไทรน้อย อำเภอบางบาล จังหวัดพระนครศรีอยุธยา ๑๓๒๕๐ โทรศัพท์ ๐๓๕ ๘๘๔ ๖๐๕ โทรศัพท์เคลื่อนที่ ๐๘๑ ๙๔๖ ๕๔๕๗ ๐๘๑ ๘๕๑ ๔๐๖๗ โทรสาร ๐๓๕-๘๘๔-๖๐๕ E-mail. Stay_thai@hotmail.com Facebook : Stay_thai@hotmail.com เจ้าหน้าที่จากสำนักงานวัฒนธรรมจังหวัด นางปริยกร คงมงคล โทร. ๐๘๑ ๘๗๔ ๓๒๖๑

ลำดับที่	ชื่อชุมชน	ที่ตั้งชุมชน	ผู้ประสานงาน
๗.	ชุมชนท่องเที่ยว เชิงวัฒนธรรมบ้านแหลมมะขาม	หมู่ที่ ๓ ตำบลแหลมงอบ อำเภอลแหลมงอบ จังหวัดตราด	นายสุเทพ บุญเพียร เลขที่ ๔๙ หมู่ที่ ๓ ตำบลแหลมงอบ อำเภอลแหลมงอบ จังหวัดตราด ๒๓๑๒๐ โทรศัพท์ ๐๙๘ ๘๖๐ ๒๙๑๔ นางอมร ไชยแสน (ที่ปรึกษาชุมชน) โทร ๐๘๑ ๘๗๓ ๒๗๓๔ เจ้าหน้าที่จากสำนักงานวัฒนธรรมจังหวัด นางดวงตา สิ่งทอง โทร. ๐๘๑ ๘๗๔ ๑๒๑๗ นางสาวภัทรจิตา เดชชน โทร. ๐๙๒ ๒๕๐ ๓๐๐๘
ภาคใต้ จำนวน ๓ แห่ง			
๘.	ชุมชนท่องเที่ยวเชิงวัฒนธรรม ชุมชนวิถีพุทธคลองแดน	ชุมชนวิถีพุทธคลองแดน หมู่ที่ ๒ ตำบลคลองแดน อำเภอระโนด จังหวัดสงขลา	นายเกรียงไกร อนันตพงศ์ เลขที่ ๑๒๘ หมู่ที่ ๒ ตำบลคลองแดน อำเภอระ โนด จังหวัดสงขลา ๙๐๑๔๐ โทรศัพท์ ๐๘๙ ๒๓๓ ๕๒๘๑ Email: Kreangkrai_Srisuk@Outlook.com Facebook: เกรียงไกร อนันตพงศ์ เจ้าหน้าที่จากสำนักงานวัฒนธรรมจังหวัด นางพรเพ็ญ สุขจันทร์ โทร. ๐๘๑ ๘๗๔ ๑๐๓๘ นางจริญญา สุขเกษม โทร. ๐๘๑ ๘๗๔ ๙๓๘๗
๙.	ชุมชนท่องเที่ยวเชิงวัฒนธรรม ชุมชนพรหมโลก	ชุมชนพรหมโลก หมู่ที่ ๑ ตำบลพรหมโลก อำเภอพรหมคีรี จังหวัดนครศรีธรรมราช	นางสาว สุภาพร เขาวทอง เลขที่ ๑๑๙ หมู่ที่ ๑ ตำบลพรหมโลก อำเภอพรหมคีรี จังหวัดนครศรีธรรมราช ๘๐๓๒๐ โทรศัพท์เคลื่อนที่ ๐๘๑ ๐๘๑ ๙๑๕๐ E-mail Katin_๔๘@hotmail.com Facebook Supaporn chovapong Line ID saosupaporn เจ้าหน้าที่จากสำนักงานวัฒนธรรมจังหวัด นางสาวอุไรวรรณ แต่งงาม (อู๋) โทร. ๐๙๒ ๒๕๐ ๐๓๗๙ นางสุภาภรณ์ วัฒนสงค์ โทร. ๐๘๑ ๘๗๔ ๘๔๗๕

ลำดับที่	ชื่อชุมชน	ที่ตั้งชุมชน	ผู้ประสานงาน
๑๐.	ชุมชนท่องเที่ยวเชิงวัฒนธรรม บ้านนาตีน	หมู่ที่ ๔ ตำบลอ่าวนาง อำเภอเมืองกระบี่ จังหวัดกระบี่	<p>คุณบัญชา แขวงทลี โทรศัพท์ : ๐๗๕ ๖๓๗ ๓๙๐ โทรศัพท์มือถือ : ๐๘๑ ๙๖๘ ๘๕๓๒ bancha_nateen@hotmail.com เลขที่ ๔/๒ ม. ๔ หมู่บ้านนาตีน ตำบลอ่าวนาง อำเภอเมือง จังหวัดกระบี่ ๘๑๐๐๐ เจ้าหน้าที่จากสำนักงานวัฒนธรรมจังหวัด นางอรรรณ ศิลป์ไชย โทร. ๐๘๑ ๙๗๘ ๓๘๖๕ นางสาวปฐมาภรณ์ พุ่มเพรา โทร. ๐๘๑ ๘๗๔ ๘๖๐๗</p>



ทำเนียบชุมชนท่องเที่ยวเชิงวัฒนธรรม ประจำปี ๒๕๖๐ จำนวน ๑๒ แห่ง

ที่	ชุมชน	ที่อยู่	ผู้ประสานงาน	หมายเหตุ
ภาคเหนือ จำนวน ๒ แห่ง				
๑.	ชุมชนท่องเที่ยวเชิงวัฒนธรรมย่านเก่าวังกรด	หมู่ที่ ๑ ตำบลบ้านบุง อำเภอเมืองพิจิตร จังหวัด พิจิตร	ผู้ประสานของชุมชน นางเยาวลักษณ์ พัททิตยศิริกุล โทร. ๐๘๙ ๖๔๒ ๖๘๘๑ ผู้ประสานจาก สนง.วจจ. นางธนพร ส่วยหวาน บ้านเลขที่ ๓๔ ซอย๑๙ ถนนหนุมาน ตำบล ตะพานหิน จังหวัดพิจิตร ๖๖๑๑๐ EMAIL: Srisuywan@gmail.com FACEBOOK: ธนพร ส่วยหวาน LINEID: Sridong โทร. ๐๘๑ ๘๗๔ ๒๙๑๐	(พื้นที่ บูรณาการ) วิถีชีวิต ริมน้ำ่าน
๒.	ชุมชนท่องเที่ยวเชิงวัฒนธรรมชุมชนแม่กำปอง	หมู่ที่ ๓ ตำบลห้วยแก้ว อำเภอแม่ออน จังหวัดเชียงใหม่	ผู้ประสานของชุมชน นายธรมศรี ขจรพัฒนภิรมย์ บ้านเลขที่ ๗๘/๑ หมู่ที่ ๓ ตำบลห้วยแก้ว อำเภอแม่ออน จังหวัดเชียงใหม่ ๕๐๑๓๐ โทร. ๐๘๕ ๖๗๕ ๔๕๙๘ ผู้ประสานจาก สนง.วจจ. นางสาวจิตรลดา บุญเฉลย โทร. ๐๕๓ ๑๑๒ ๕๙๕,๐๘๑ ๘๗๔ ๑๔๒๙	วิถีชีวิต ล้านนา
ภาคตะวันออกเฉียงเหนือ จำนวน ๒ แห่ง				
๓.	ชุมชนท่องเที่ยวเชิงวัฒนธรรมเขมราฐ นาแขวง เจียด	ตำบลเขมราฐ ตำบลนาแขวง และตำบลเจียด อำเภอเขมราฐ จังหวัดอุบลราชธานี	ผู้ประสานของชุมชน นางนุศรี วิชัยศรี บ้านเลขที่ ๒๓ หมู่ที่ ๑๐ ตำบลนาแขวง อำเภอเขมราฐ จังหวัดอุบลราชธานี ๓๔๑๗๐ EMAIL:Nuchsee.wi@gmail.com FACEBOOK:Nuchsee Wichaisorn LINEID: ๐๘๐ ๐๐๓ ๔๒๓๘ โทร. ๐๘๙ ๖๔๒ ๖๘๘๑ ผู้ประสานจาก สนง.วจจ. นายบุญคง ศรีงาม โทร. ๐๙๒ ๒๔๘ ๓๕๐๗	(พื้นที่ บูรณาการ) วิถีชีวิต ริมน้ำโขง
๔.	ชุมชนท่องเที่ยวเชิงวัฒนธรรมบ้านภู	หมู่ที่ ๑ ตำบลบ้านเป้า อำเภอหนองสูง จังหวัด มุกดาหาร	ผู้ประสานของชุมชน นายถวัลย์ ผิวซ่า บ้านเลขที่ ๗๔ หมู่ที่ ๑ ตำบลบ้านเป้า อำเภอหนองสูง จังหวัดมุกดาหาร ๔๙๑๖๐ โทร. ๐๘๗ ๒๓๐ ๑๕๙๙ ผู้ประสานจาก สนง.วจจ. นางรัชดาวัลย์ สมโภชน์พงศ์ โทร. ๐๔๒ ๖๑๓ ๖๘๔	วิถีชีวิตภูไท

ที่	ชุมชน	ที่อยู่	ผู้ประสานงาน	หมายเหตุ
ภาคกลาง จำนวน ๒ แห่ง				
๕.	ชุมชนท่องเที่ยว เชิงวัฒนธรรม ริมแม่น้ำสะแกกรัง	ตำบลสะแกกรัง อำเภอเมืองอุทัยธานี จังหวัดอุทัยธานี	ผู้ประสานของชุมชน นายฉลอง สุดเขต ผู้ประสานจาก สนง.วธจ. นางสาววิลาวัลย์ เปาภิกร โทร. ๐๘๑ ๘๗๔ ๒๓๖๐	(พื้นที่ บูรณาการ) วิถีชีวิตริมน้ำ สะแกกรัง
๖.	ชุมชนท่องเที่ยว เชิงวัฒนธรรม ชุมชนท่าม่วง	หมู่ ๒ ถนนศรีท่าม่วง ตำบลท่าม่วง อำเภอท่า ม่วง จังหวัดกาญจนบุรี	ผู้ประสานของชุมชน นางสาวนวรรตน์ สีโรตมรัตน์ บ้านเลขที่ ๔๕๐-๔๕๒ หมู่ที่ ๒ ตำบลท่าม่วง อำเภอท่าม่วง จังหวัด กาญจนบุรี ๗๑๑๑๐ EMAIL:Navarat.sirotamarat@gmail.com โทร. ๐๘๑ ๖๘๔ ๔๗๕๐ ผู้ประสานจาก สนง.วธจ. นางสาวเอื้องฟ้า ถาวรรัช โทร. ๐๓๔ ๕๑๘ ๗๙๗,๐๘๑ ๘๗๔ ๔๕๙๑	วิถีชีวิตไทย จีน มุสลิม
ภาคตะวันออก จำนวน ๒ แห่ง				
๗.	ชุมชนท่องเที่ยว เชิงวัฒนธรรม ชุมชนปากน้ำประแส	หมู่ที่ ๒ ถนนริมน้ำ ตำบลปากน้ำกระแสด อำเภอแกลง จังหวัด ระยอง	ผู้ประสานของชุมชน นายภาณุ ณะสาร บ้านเลขที่ ๕๘/๓ หมู่ที่ ๑ ตำบลปากน้ำประ แส อำเภอแกลง จังหวัดระยอง ๒๑๑๗๐ โทร. ๐๘๑ ๘๖๔ ๓๒๖๕ ผู้ประสานจาก สนง.วธจ. นางจันทร์ธิดา เจริญผล โทร. ๐๓๘ ๖๙๔ ๑๕๔ นางสาวพัชรา สีนวล โทร. ๐๙๔ ๕๙๔ ๘๙๑๖	(พื้นที่ บูรณาการ) วิถีชีวิตริมน้ำ ประแส
๘.	ชุมชนท่องเที่ยว เชิงวัฒนธรรม ชุมชนตลาดเก่าริมน้ำจันทบูร	ถนนสุขาภิบาล ตำบลวัด ใหม่ อำเภอเมืองจันทบุรี จังหวัดจันทบุรี	ผู้ประสานของชุมชน นายสมศักดิ์ สุพรรณชัยวัฒน์ บ้านเลขที่ ๒๗๔ ถนนสุขาภิบาล ตำบลวัดใหม่ อำเภอเมืองจันทบุรี จังหวัดจันทบุรี ๒๒๐๐๐ โทร. ๐๙๒ ๓๕๔ ๖๙๗๘ ผู้ประสานจาก สนง.วธจ. นายจำลอง คังคะศรี โทร. ๐๓๙ ๓๐๓ ๒๙๕๘ - ๙ ต่อ ๑๓	วิถีชีวิตไทย จีน ฉวน
ภาคใต้ จำนวน ๔ แห่ง				
๙.	ชุมชนท่องเที่ยว เชิงวัฒนธรรม ชุมชนวิถีพุทธคลองแดน	หมู่ที่ ๒ ตำบลคลองแดน อำเภอระโนด จังหวัด สงขลา	ผู้ประสานของชุมชน นายเกรียงไกร อนันตพงศ์ เลขที่ ๑๒๘ หมู่ที่ ๒ ตำบลคลองแดน อำเภอระโนด จังหวัดสงขลา ๙๐๑๔๐ โทร. ๐๘๙ ๒๓๑ ๕๒๘๑ EMAIL: Kreangkrai_Srisuk@outlook.com ผู้ประสานจาก สนง.วธจ. นางจริญญา สุขเกษม โทร. ๐๗๔ ๓๒๗ ๑๔๗ นางจุไรรัตน์ จันทวงศ์ โทร.๐๘๑ ๘๗๔ ๙๒๕๗	(พื้นที่ บูรณาการ) วิถีชีวิต ไทย มุสลิม

ที่	ชุมชน	ที่อยู่	ผู้ประสานงาน	หมายเหตุ
๑๐.	ชุมชนท่องเที่ยว เชิงวัฒนธรรม ชุมชนบ้านบุโย	หมู่ที่ ๓ ตำบลแหลมสน อำเภอละงู จังหวัดสตูล	ผู้ประสานของชุมชน นางสาวหาวีอะ ดั่งสง่า บ้านเลขที่ ๓๔ หมู่ที่ ๓ ตำบลแหลมสน อำเภอละงู จังหวัดสตูล ๙๑๑๑๐ โทร. ๐๘๗ ๒๙๙ ๔๕๙๗	วิถีชีวิตมุสลิม
๑๑	ชุมชนท่องเที่ยว เชิงวัฒนธรรม ชุมชนตำบลภูเขาทอง	หมู่ที่ ๑ ตำบลภูเขาทอง อำเภอสุคีริน จังหวัด นราธิวาส	ผู้ประสานของชุมชน นายพันธ์ ตั้งอยู่ บ้านเลขที่ ๘๑ หมู่ที่ ๔ ตำบลภูเขาทอง อำเภอสุคีริน จังหวัดนราธิวาส ๙๖๑๙๐ โทร. ๐๘๒ ๘๒๕ ๑๓๐๔ ผู้ประสานจาก สนง.วจจ. นายอนุชา ลือแหมะ โทร. ๐๘๙ ๙๒๔ ๕๓๒๔	(พื้นที่ ชายแดน ภาคใต้) วิถีชีวิตไทย เขมร มุสลิม
๑๒	ชุมชนท่องเที่ยว เชิงวัฒนธรรม ชุมชนท่องเที่ยวบางปู	หมู่ที่ ๒ ตำบลบางปู อำเภอยะหริ่ง จังหวัด ปัตตานี	ผู้ประสานของชุมชน นายคมกริช เจ๊ะแข็ง บ้านเลขที่ ๙๙/๓ หมู่ที่ ๒ ตำบลบางปู อำเภอ ยะหริ่ง จังหวัดปัตตานี ๙๔๑๕๐ โทร. ๐๘๘ ๓๘๙ ๔๕๐๘ EMAIL:Komkrit๙๑๖๙@gmail.com FACEBOOK: เสน่ห์บางปู ดินแดนหิ้งห้อย ผู้ประสานจากสนง.วจจ. นางสาวนิภาวรรณ กาญจนพิทักษ์ โทร. ๐๘๑ ๘๗๔ ๑๐๖๖	(พื้นที่ ชายแดน ภาคใต้) วิถีชีวิตมุสลิม



ทำเนียบชุมชนท่องเที่ยวเชิงวัฒนธรรม ประจำปี ๒๕๖๑ จำนวน ๑๔ แห่ง

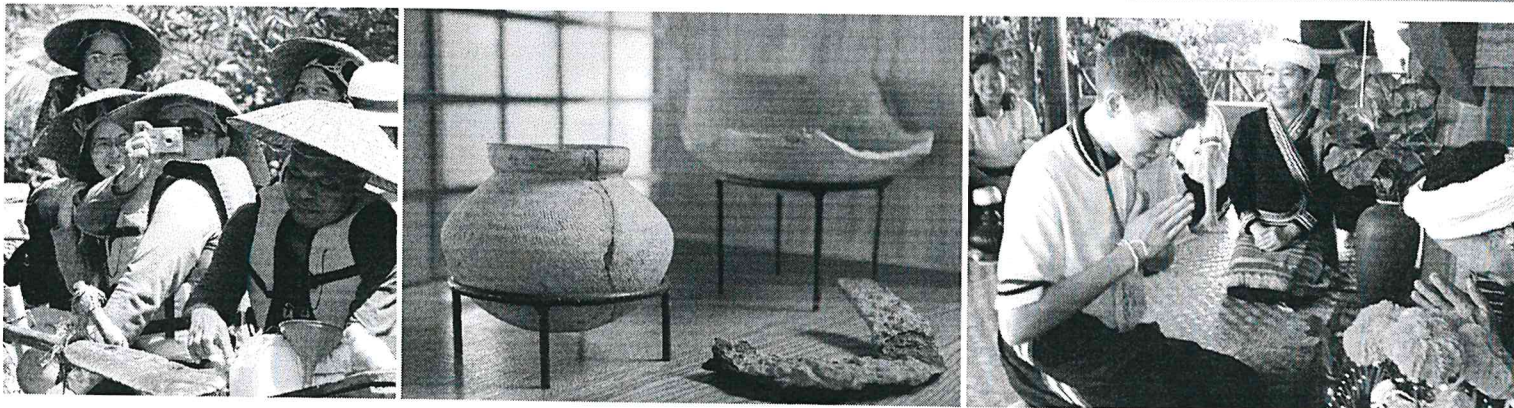
ส.ท.	ชุมชน	ที่อยู่	ผู้ประสานงาน	หมายเหตุ
ภาคเหนือ จำนวน ๒ แห่ง				
๑.	ชุมชนท่องเที่ยว เชิงวัฒนธรรมไทลื้อเมืองมาง เมืองห้วย ตำบลห้วยน อำเภอยางคำ จังหวัดพะเยา	๒๖๑/๑ หมู่ ๔ ตำบลห้วยน อำเภอยางคำ จังหวัดพะเยา ๕๖๑๑๐	ผู้ประสานของชุมชน นาง นงลักษณ์ จินะราช โทร.๐๘๒-๖๙๔๙๕๙๙ ผู้ประสานจาก สนง.วธจ. นาง เสาวภา สุวรรณสิงห์ โทร.๐๘๑-๘๗๔๑๗๖๕	
๒.	ชุมชนท่องเที่ยว เชิงวัฒนธรรมบ้านลาวเวียง ตำบลหาดสองแคว อำเภอดอย จังหวัดอุตรดิตถ์	๑๑ หมู่ ๒ ตำบลหาด สองแคว อำเภอดอย จังหวัดอุตรดิตถ์	ผู้ประสานของชุมชน นาย พงษ์เทพ ชัยอ่อน Line/โทร.๐๘๑-๙๗๒๑๗๑๔ E-mail: hardsongkwaee@gmail.com ผู้ประสานจาก สนง.วธจ. นางสาว รัตนา บุญเนตร Line/โทร.๐๘๑-๘๗๔๒๒๕๘ E-mail: numangja@hotmail.com	
ภาคตะวันออกเฉียงเหนือ จำนวน ๓ แห่ง				
๓.	ชุมชนท่องเที่ยว เชิงวัฒนธรรมบ้านยวน นครจันทน์ ตำบลสีคิ้ว อำเภอสีคิ้ว จังหวัดนครราชสีมา	๒๒๒ หมู่ ๖ ตำบลสีคิ้ว อำเภอสีคิ้ว จังหวัด นครราชสีมา	ผู้ประสานของชุมชน นาง สุธัญญา สิทธิกุลเกียรติ โทร.๐๘๐-๓๓๔๐๔๒๒ ผู้ประสานจาก สนง.วธจ. นางสาวฉวีวรรณ แปงกระโทก โทร.๐๘ ๙๕๗๙ ๑๒๑๔ E-mail: chjuky@hotmail.com	
๔.	ชุมชนท่องเที่ยว เชิงวัฒนธรรมบ้านเชียง ตำบลบ้านเชียง อำเภอหนองหาน จังหวัดอุดรธานี	๗๙ ม.๑ ตำบลบ้านเชียง อำเภอหนองหาน จังหวัดอุดรธานี	ผู้ประสานของชุมชน นายเสวตฉัตร บรรเทาทุกข์ โทร.๐๘๖-๒๒๑๓๓๓๓๑ ผู้ประสานจาก สนง.วธจ. นางรสสุนันท์ ลาพิมล โทร.๐๘๑-๘๗๔๗๓๕๑	
๕.	ชุมชนท่องเที่ยว เชิงวัฒนธรรมบ้านนาถ่อน ตำบลนาถ่อน อำเภอธาตุพนม จังหวัดนครพนม	๑๗๕ หมู่ที่ ๑ บ้านนาถ่อน ตำบลนาถ่อน อำเภอธาตุพนม จังหวัดนครพนม ๕๘๑๑๐	ผู้ประสานของชุมชน นายเดวิทย์ วะชุม โทร. ๐๘๒-๒๖๙๔๗๕๙ ผู้ประสานจาก สนง.วธจ. นายธนิตศักดิ์ อุ่นตา โทร. ๐๘๙-๓๕๐๔๙๒๓	
ภาคกลาง จำนวน ๕ แห่ง				
๖.	ชุมชนท่องเที่ยวเชิงวัฒนธรรม วัดศรีฐานปियาราม ตำบลวังบาล อำเภอหล่มเก่า	๘๘๑ หมู่ ๑๑ ตำบลวังบาล อำเภอหล่มเก่า จังหวัดเพชรบูรณ์	ผู้ประสานของชุมชน นาย สมบูรณ์ ศรีธรรม โทร.๐๘๑-๘๘๘๒๓๗๗	

ที่	ชุมชน	ที่อยู่	ผู้ประสานงาน	หมายเหตุ
	จังหวัดเพชรบูรณ์		ผู้ประสานจาก สนง.วธจ. นาง ชมธิศา ประจันตะเสน โทร. ๐๘๑-๘๗๔๓๐๕๓	
๗.	ชุมชนท่องเที่ยวเชิงวัฒนธรรม ย่านนางเลิ้ง แขวงโสมนัส เขตป้อมปราบ ศัตรูพ่าย กทม.	๑๙ ซอยหลานหลวง ๑ อำเภอป้อมปราบศัตรู พ่าย กรุงเทพมหานคร ๑๐๑๐๐	ผู้ประสานของชุมชน นาย สมชาย อนุสุมาลัย โทร.๐๘๑-๘๑๒๕๙๓๖ นาง สุวัน แวพลอยงาม โทร.๐๘๑๖๒๒๙๘๘๕	
๘.	ชุมชนท่องเที่ยว เชิงวัฒนธรรมบ้านพุน้ำร้อน ตำบลด่านช้าง อำเภอด่าน ช้าง จังหวัดสุพรรณบุรี	๘๗/๑ หมู่ ๒๐ ตำบลด่านช้าง อำเภอด่านช้าง จังหวัดสุพรรณบุรี	ผู้ประสานของชุมชน นาย อำพร ยาสุวรรณ โทร.๐๘๙-๙๑๐๙๖๑๘ ผู้ประสานจาก สนง.วธจ. น.ส.ศุภาวิทย์ เบ็ญจวรรณ โทร.๐๘๑ ๘๗๔ ๔๗๕๙	
๙.	ชุมชนท่องเที่ยวเชิงวัฒนธรรม ตลาดบางหลวง ร.ศ. ๑๒๒ ตำบลบางหลวง อำเภอบางเลน จังหวัดนครปฐม	๓๓ หมู่ ๑ ตำบลบางหลวง อำเภอบางเลน จังหวัดนครปฐม	ผู้ประสานของชุมชน นาย สมศักดิ์ อยู่มาก โทร.๐๘๑-๙๑๐๙๖๘๓ ผู้ประสานจาก สนง.วธจ. น.ส.อารีพร อำนวยกิจเจริญ โทร.๐๘๑-๘๗๐๙๘๐๖ E-mail: Yooyoo๐๙๐๓๘@gmail.com	
๑๐.	ชุมชนท่องเที่ยวเชิงวัฒนธรรม ไทยพวน ตำบลเกาะหวาย อำเภอปากพลี จังหวัดนครนายก	๒๑๓ ม ๔ ตำบลเกาะ หวาย อำเภอปากพลี จังหวัดนครนายก	ผู้ประสานของชุมชน ว่าที่ร้อยตรี ชาติชาย ยอดมิ่ง โทร.๐๙๒-๗๕๗๙๓๗๗ ผู้ประสานจาก สนง.วธจ. นางสมพร รอดไม้ โทร.๐๘๑-๘๗๐๙๗๖๔	
ภาคตะวันตก จำนวน ๔ แห่ง				
๑๑.	ชุมชนท่องเที่ยวเชิงวัฒนธรรม ย่านเมืองเก่าริมแม่น้ำเพชรบุรี ตำบลคลองกระแชง อำเภอเมืองเพชรบุรี จังหวัดเพชรบุรี	๘๒ ถนนคลองกระแชง ตำบลคลองกระแชง อำเภอเมือง จังหวัดเพชรบุรี	ผู้ประสานของชุมชน นายปภักร จรรย์รงค์ โทร.๐๖๒-๕๖๓๕๔๖๔ ผู้ประสานจาก สนง.วธจ. นางสาว เจียรระไน ที่สุกะ โทร.๐๙๙-๐๕๘๕๕๕๐๐ Line: liranaj11 E-mail: Space_concept@msn.com	
๑๒.	ชุมชนท่องเที่ยวเชิงวัฒนธรรม หัวบ้าน ตำบลประจวบคีรีขันธ์ อำเภอเมืองประจวบคีรีขันธ์ จังหวัดประจวบคีรีขันธ์	๔๐๘ ถนนสุคีติ อำเภอเมือง จังหวัดประจวบคีรีขันธ์	ผู้ประสานของชุมชน นาง จำลอง พรหมแดง Line/โทร.๐๘๙-๖๖๒๐๙๒๙ ผู้ประสานจาก สนง.วธจ. นาย ทวีศักดิ์ คงพันธ์ โทร.๐๓๒-๖๐๔๓๐๗ Line: mrdord	

ที่	ชุมชน	ที่อยู่	ผู้ประสานงาน	หมายเลข
ภาคใต้ จำนวน ๔ แห่ง				
๑๓.	ชุมชนท่องเที่ยวเชิงวัฒนธรรม ตลาดใหญ่ ตำบลตะกั่วป่า อำเภอตะกั่วป่า จังหวัดพังงา	๑๓ ถนนอุดมธารา อำเภอตะกั่วป่า จังหวัดพังงา ๘๒๑๑๐	ผู้ประสานของชุมชน นาง เพ็ญศรี จิตรประสานต์ โทร.๐๙๖-๖๓๖๑๒๗๔,๐๘๑-๓๐๗๐๙๕๑ ผู้ประสานจาก สนง.วจจ. นางกนกวรรณ รัชทอง โทร.๐๘๑-๘๗๔๘๖๒๘	
๑๔.	ชุมชนท่องเที่ยวเชิงวัฒนธรรม นาหมื่นศรี ตำบลนาหมื่นศรี อำเภอนาโยง จังหวัดตรัง	๑๑๙ หมู่ ๘ ตำบลนาหมื่นศรี อำเภอนาโยง จังหวัดตรัง ๙๒๑๗๐	ผู้ประสานของชุมชน นางสาว อารอบ เรืองสิงห์ โทร.๐๘๑-๔๗๖๔๓๑๘ ผู้ประสานจาก สนง.วจจ. นางสาว ชลาลัย เพชรเพ็ง โทร.๐๙๐-๙๑๕๕๖๙๕	

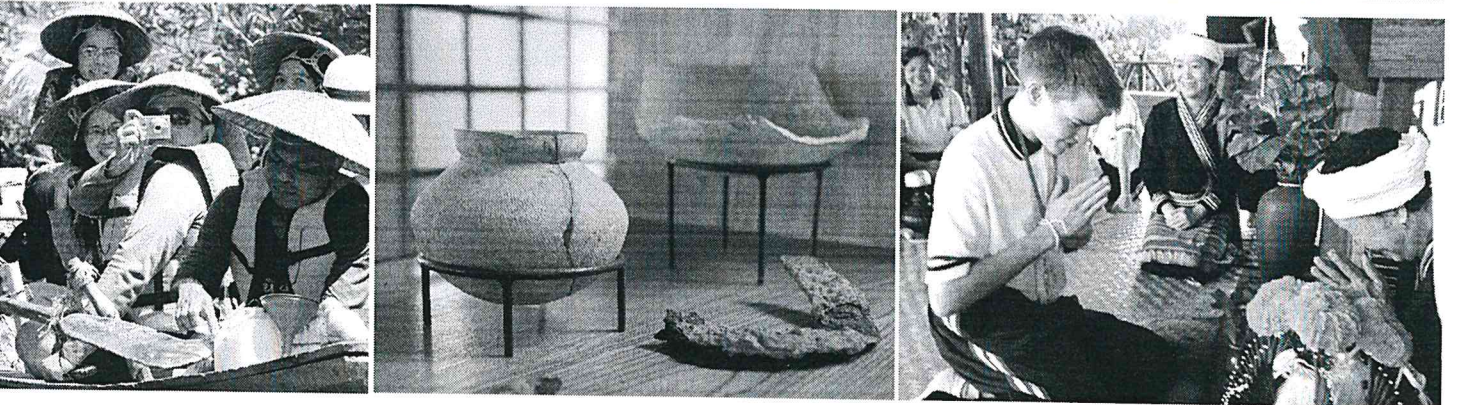
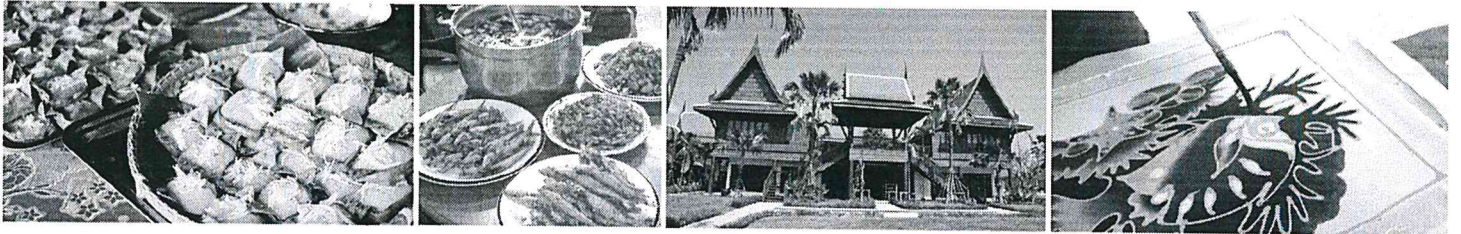


๑๐ ชุมชนท่องเที่ยวเชิงวัฒนธรรม ปี ๒๕๕๙
Cultural Tourism Communities (CTC) 2016





 ชุมชนท่องเที่ยวเชิงวัฒนธรรม ปี ๒๕๕๙
Cultural Tourism Communities (CTC) 2016



คำปรารภ



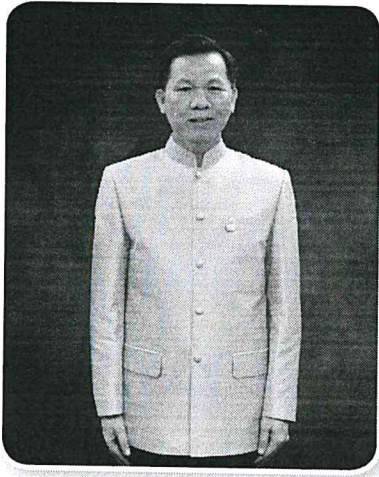
กระทรวงวัฒนธรรม มีภารกิจหลักในการทำนุบำรุงศาสนา ศิลปะและวัฒนธรรมของชาติ และสนองการสืบทอดและพัฒนาอย่างยั่งยืนปลูกฝังค่านิยมและส่งเสริมวิถีชีวิตที่ดีงามนำมิติทางวัฒนธรรม มาเพิ่มคุณค่าทางสังคม และมูลค่าทางเศรษฐกิจ การส่งเสริมอุตสาหกรรมทางวัฒนธรรม รวมทั้งการบริหารจัดการองค์ความรู้ และมรดกศิลปวัฒนธรรมให้เกิดประโยชน์แก่สังคมไทยและสังคมโลก โดยได้กำหนดนโยบาย แนวทาง และจุดเน้นการดำเนินงานของกระทรวงวัฒนธรรม ในการส่งเสริมอัตลักษณ์ไทยและความเป็นไทย “วิถีถิ่น วิถีไทย” และการส่งเสริมการนำทุนและทรัพยากรทางวัฒนธรรม มาต่อยอดและสร้างสรรค์เพื่อเพิ่มรายได้ทางเศรษฐกิจ

ชุมชนท่องเที่ยวเชิงวัฒนธรรม เป็นชุมชนที่มีบทบาทสำคัญในการส่งเสริมและสนับสนุน การอนุรักษ์ สืบสาน และพัฒนามรดกภูมิปัญญาและศิลปวัฒนธรรมของชุมชนท้องถิ่น ซึ่งการเผยแพร่ประชาสัมพันธ์ผลงานของชุมชนดังกล่าว จะเป็นการสร้างขวัญและกำลังใจให้แก่ภาคีเครือข่ายทางวัฒนธรรม และเป็นการขยายโอกาสในการเข้าถึงกลุ่มเป้าหมายเพื่อสร้างประโยชน์และรายได้แก่ชุมชนอย่างกว้างขวางต่อไป

วิ. ไร่พงษ์

(นายวิระ ไร่พงษ์รัตน์)

รัฐมนตรีว่าการกระทรวงวัฒนธรรม



คำปรารภ



บทบาทสำคัญประการหนึ่งของกระทรวงวัฒนธรรม คือ การอนุรักษ์ สืบสาน งานวัฒนธรรมของชาติ ให้เกิดการพัฒนาสร้างสรรค์เพื่อสร้างคุณค่าเพิ่มทางสังคมและมูลค่าเพิ่มทางเศรษฐกิจ ดังนั้น จึงได้มีนโยบายส่งเสริมความร่วมมือร่วมใจของชุมชน และการบูรณาการร่วมกับภาคีเครือข่ายทางวัฒนธรรม ในการดำเนินงานวัฒนธรรมโดยนำวิถีชีวิตและมรดกภูมิปัญญาทางวัฒนธรรมมาต่อยอดสร้างสรรค์ เพื่อพัฒนาเป็นแหล่งท่องเที่ยวเชิงวัฒนธรรม ในการสร้างประโยชน์และความเข้มแข็งให้แก่ชุมชน

การดำเนินงานส่งเสริมสนับสนุนชุมชนท่องเที่ยวเชิงวัฒนธรรม ของกรมส่งเสริมวัฒนธรรม นอกจากจะเป็นการเสริมสร้างขวัญและกำลังใจให้แก่ชุมชน รวมทั้งองค์กรภาคีเครือข่ายทางวัฒนธรรมที่ส่งเสริมสนับสนุน การดำเนินงานด้านวัฒนธรรมของทุกพื้นที่แล้ว ยังเป็นการส่งเสริมแบบอย่างในการร่วมมือร่วมใจ การบูรณาการงานวัฒนธรรมของท้องถิ่น เพื่อส่งเสริม อนุรักษ์ สืบสาน พัฒนา วัฒนธรรมและมรดกภูมิปัญญา ของชาติได้อย่างเป็นรูปธรรม

(นายกฤษฎพงษ์ ศิริ)
ปลัดกระทรวงวัฒนธรรม

คำนำ



กรมส่งเสริมวัฒนธรรม กระทรวงวัฒนธรรม ตระหนักถึงคุณค่าของมรดก ภูมิปัญญา ทางวัฒนธรรม วิถีชีวิต วัฒนธรรมและประเพณีของแต่ละชุมชนซึ่งเป็น ทูตทางวัฒนธรรม ที่สามารถนำมาดำเนินการเพื่อสร้างเป็นมูลค่าและสร้างรายได้ ให้แก่ชุมชนท้องถิ่น ประกอบกับแนวโน้มในโลกปัจจุบันที่กำลังพัฒนาในเรื่องของ อุตสาหกรรมการท่องเที่ยวเชิงวัฒนธรรมที่นักท่องเที่ยวสามารถมีส่วนร่วมในการ เรียนรู้ถึงวัฒนธรรมของชุมชน รวมถึงการได้ปฏิบัติตามแนวทาง วิถีชีวิต และประเพณีของคนในชุมชน เป็นการสร้าง ประสบการณ์ที่ดีแก่นักท่องเที่ยวและชักจูงใจให้เดินทางมาท่องเที่ยวเพิ่มมากขึ้น โดยเป็นการดำเนินงาน ตามนโยบาย ของกระทรวงวัฒนธรรมในการส่งเสริมอัตลักษณ์ไทยและความเป็นไทย และการนำทุนทางวัฒนธรรมมาพัฒนาต่อยอด

ในปีงบประมาณ พ.ศ. ๒๕๕๙ กรมส่งเสริมวัฒนธรรม จึงได้จัดทำโครงการพัฒนา แหล่งศิลปวัฒนธรรมเพื่อ เพิ่มศักยภาพการท่องเที่ยว กิจกรรมพัฒนาชุมชนท่องเที่ยวเชิงวัฒนธรรม โดยผลการดำเนินงาน ได้มีการคัดเลือก ชุมชน และส่งเสริมพัฒนาให้เป็นชุมชนท่องเที่ยวเชิงวัฒนธรรม จำนวน ๑๐ แห่ง ในพื้นที่ ๑๐ จังหวัด โดยกรมส่งเสริม วัฒนธรรม ได้ให้การสนับสนุนองค์ความรู้ คำปรึกษาแนะนำโดยผู้ทรงคุณวุฒิเฉพาะด้าน และสนับสนุนงบประมาณ ในการจัดกิจกรรมต่างๆ ให้ชุมชนเกิดความพร้อม มีความรู้ความเข้าใจในการนำวิถีชีวิตมรดกภูมิปัญญาทางวัฒนธรรม อันเป็นเสน่ห์ที่เป็นเอกลักษณ์ของชุมชนมาพัฒนาให้เกิดคุณค่าทางสังคมและมูลค่าทางเศรษฐกิจ

หนังสือ “๑๐ ชุมชนท่องเที่ยวเชิงวัฒนธรรม ปี ๒๕๕๙” เล่มนี้จัดพิมพ์ขึ้นเพื่อเป็นการเผยแพร่ประชาสัมพันธ์ ข้อมูลและโปรแกรมท่องเที่ยวเชิงวัฒนธรรม เพื่อเป็นการสร้างขวัญกำลังใจแก่ชุมชน การส่งเสริมการเพิ่มช่องทางการตลาดท่องเที่ยวเชิงวัฒนธรรมของชุมชน รวมทั้งส่งเสริมแบบอย่างที่ดีให้ภาคีเครือข่ายทางวัฒนธรรมอื่นๆ ในการอนุรักษ์ สืบสาน พัฒนามรดกภูมิปัญญาทางวัฒนธรรม เพื่อสร้างประโยชน์และรายได้ให้แก่ชุมชนสืบต่อไป

(นางพิมพ์วี วัฒนารางกูร)

อธิบดีกรมส่งเสริมวัฒนธรรม



สารบัญ

หน้า

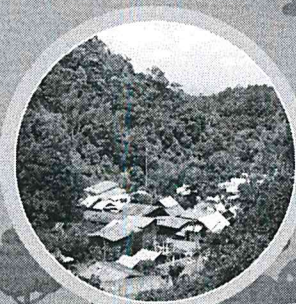
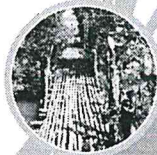
คำปรารภ ของรัฐมนตรีว่าการกระทรวงวัฒนธรรม	ก
คำปรารภ ของปลัดกระทรวงวัฒนธรรม	ข
คำนำ ของอธิบดีกรมส่งเสริมวัฒนธรรม	ค
สารบัญ	ง
การดำเนินงานวัฒนธรรมกับการท่องเที่ยว	ด
ชุมชนท่องเที่ยวเชิงวัฒนธรรม ประจำปีงบประมาณ พ.ศ. ๒๕๕๙	
๑. ชุมชนท่องเที่ยวเชิงวัฒนธรรมเขมรราชู นาแวง เจียด จังหวัดอุบลราชธานี	๖
๒. ชุมชนท่องเที่ยวเชิงวัฒนธรรมปากโสมลำภูพาน จังหวัดหนองคาย	๑๘
๓. ชุมชนท่องเที่ยวเชิงวัฒนธรรมบ้านเมืองหลวงเหนือ จังหวัดเชียงใหม่	๒๔
๔. ชุมชนท่องเที่ยวเชิงวัฒนธรรมชุมชนวิถีพุทธคลองแดน จังหวัดสงขลา	๓๒
๕. ชุมชนท่องเที่ยวเชิงวัฒนธรรมตำบลไทรน้อย จังหวัดพระนครศรีอยุธยา	๔๐
๖. ชุมชนท่องเที่ยวเชิงวัฒนธรรมบ้านต่อแพ จังหวัดแม่ฮ่องสอน	๔๘
๗. ชุมชนท่องเที่ยวเชิงวัฒนธรรมบ้านนาติน จังหวัดกระบี่	๕๖
๘. ชุมชนท่องเที่ยวเชิงวัฒนธรรมบ้านปลาข้าว จังหวัดอำนาจเจริญ	๖๖
๙. ชุมชนท่องเที่ยวเชิงวัฒนธรรมบ้านพรหมโลก จังหวัดนครศรีธรรมราช	๗๔
๑๐. ชุมชนท่องเที่ยวเชิงวัฒนธรรมบ้านแหลมมะขาม จังหวัดตราด	๘๔
ทิศทางการทำงานด้านการท่องเที่ยวสู่ความยั่งยืนโดยกรมส่งเสริมวัฒนธรรม	๙๓
คณะผู้จัดทำ	๙๖

๑๒ ชุมชน

ท่องเที่ยวเชิงวัฒนธรรม
ประจำปี ๒๕๖๐

Cultural Tourism Communities

(CTC) 2017



สารบัญ

คำนิยาม ของนายวีระ โรจน์พจนรัตน์

รัฐมนตรีว่าการกระทรวงวัฒนธรรม

คำปรารภ ของนายกฤษศญพงษ์ ศิริ

ปลัดกระทรวงวัฒนธรรม

คำนำ ของนางพิมพ์วิวี วัฒนวรานุกร

อธิบดีกรมส่งเสริมวัฒนธรรม

ก

ข

ค

ชุมชนท่องเที่ยวเชิงวัฒนธรรม ประจำปี ๒๕๖๐

๑. ชุมชนย่านเก่าวังกรด จังหวัดพิจิตร	๕
๒. ชุมชนแม่กำปอง จังหวัดเชียงใหม่	๑๒
๓. ชุมชนเขมรราชู นาแวง เจียด จังหวัดอุบลราชธานี	๑๙
๔. ชุมชนบ้านภู จังหวัดมุกดาหาร	๒๖
๕. ชุมชนริมแม่น้ำสะแกกรัง จังหวัดอุทัยธานี	๓๓
๖. ชุมชนท่าม่วง จังหวัดกาญจนบุรี	๔๐
๗. ชุมชนปากน้ำประแส จังหวัดระยอง	๔๗
๘. ชุมชนตลาดเก่าริมน้ำจันทบูร จังหวัดจันทบุรี	๕๔
๙. ชุมชนวิถีพุทธคลองแตน จังหวัดสงขลา	๖๐
๑๐. ชุมชนบ้านบุญไทย์ จังหวัดสตูล	๖๗
๑๑. ชุมชนตำบลภูเขาทอง จังหวัดนครราชสีมา	๗๔
๑๒. ชุมชนท่องเที่ยวบางปู จังหวัดปัตตานี	๘๑



๕



๑๒



๑๙



๒๖



๓๓



๕๔



๘๑



๑๔

สุดยอด

ชุมชน

วัฒนธรรม

เพื่อการเรียนรู้และส่งเสริมการท่องเที่ยว



๑๔ สุดยอดชุมชนวัฒนธรรม
เพื่อการเรียนรู้และส่งเสริมการท่องเที่ยว
THE BEST 14 LOCAL COMMUNITIES
FOR LEARNING AND COMMUNITY-BASED CULTURAL TOURISM

เอกสารลำดับที่ ๖/๒๕๖๑
จัดพิมพ์โดย กลุ่มส่งเสริมเครือข่ายท้องถิ่นและชุมชน
กองกิจการเครือข่ายทางวัฒนธรรม
กรมส่งเสริมวัฒนธรรม กระทรวงวัฒนธรรม
Website : www.culture.go.th
พิมพ์ที่ : บริษัท มหานที จำกัด
พิมพ์ครั้งที่ ๑ : พฤศจิกายน ๒๕๖๑
จำนวน ๒,๐๐๐ เล่ม



สารบัญ

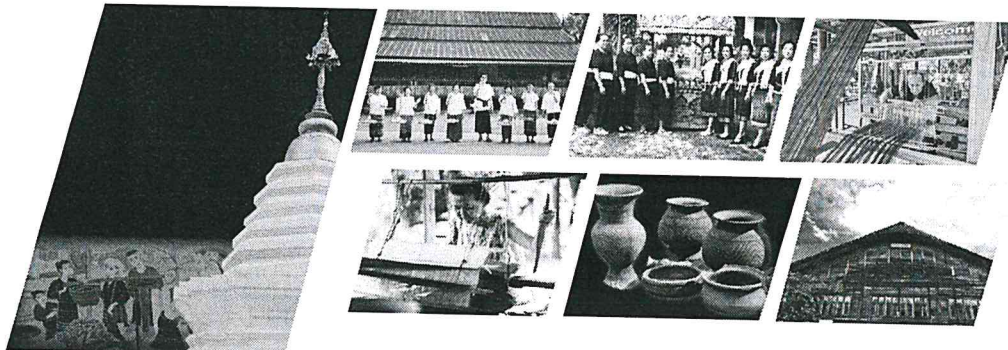
คำนิยามของรัฐมนตรีกว่าการกระทรวงวัฒนธรรม
 คำปรารภของปลัดกระทรวงวัฒนธรรม
 คำนำของอธิบดีกรมส่งเสริมวัฒนธรรม

หน้า

ก

ข

ค



ชุมชนท่องเที่ยวเชิงวัฒนธรรม

๑. ไทลื้อเมืองปาง เมืองหย่วน จังหวัดพะเยา
๒. บ้านลาวเวียง จังหวัดอุดรธานี
๓. วัดศรีฐานปิยาราม จังหวัดเพชรบูรณ์
๔. นาถ่อน จังหวัดนครพนม
๕. บ้านเชียง จังหวัดอุดรธานี
๖. บ้านยวน นครจันทิก จังหวัดนครราชสีมา
๗. ย่านนางเลิ้ง กรุงเทพมหานคร
๘. บ้านพุน้ำร้อน จังหวัดสุพรรณบุรี
๙. ย่านเมืองเก่าริมแม่น้ำเพชรบุรี จังหวัดเพชรบุรี
๑๐. หัวบ้าน จังหวัดประจวบคีรีขันธ์
๑๑. ตลาดบางหลวง ร.ศ. ๑๒๒ จังหวัดนครปฐม
๑๒. ไทยพวน จังหวัดนครนายก
๑๓. ตลาดใหญ่ จังหวัดพังงา
๑๔. นาหมื่นศรี จังหวัดตรัง

หน้า

๑

๖

๑๑

๑๖

๒๑

๒๖

๓๑

๓๖

๔๑

๔๖

๕๑

๕๖

๖๑

๖๖



๑๔

สุดยอด
 * ชุมชน
 วัฒนธรรม

เพื่อการเรียนรู้และส่งเสริมการท่องเที่ยว



ง

๑๔ สุดยอดชุมชนวัฒนธรรม
 เพื่อการเรียนรู้และส่งเสริมการท่องเที่ยว